

Thème : Le corps humain et la santé

Modalité de travail : en groupe

Activité 3 : Comparaison des cellules reproductrices chez l'Homme

Compétences travaillées :

- Lire et exploiter des données présentées sous différentes formes
- Compléter un tableau de comparaison

A partir de la puberté, l'appareil reproducteur de l'homme et de la femme devient fonctionnel. Tous les 28 jours, un des deux ovaires de la femme expulse un ovule. Quant à l'homme, il produit des spermatozoïdes de manière continue de la puberté jusqu'à la mort.

Problème : Quelles sont les caractéristiques des cellules reproductrices ?



Votre mission : A l'aide des informations fournies, compare l'ovule au spermatozoïde. Pour cela complète le tableau ci-dessous.

Une cellule sexuelle femelle bien différente ?

Chaque ovule est une cellule dont le cytoplasme est gorgé de réserves.



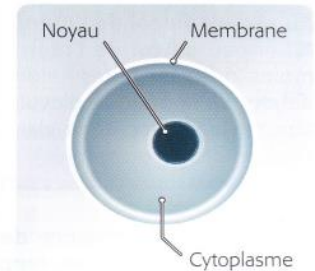
a. Ovule ($\times 1200$).

Ovule : cellule reproductrice femelle.

Taille : 200 μm .

Vitesse : pas de mobilité propre.

Survie : 1 à 2 jours dans l'appareil génital de la femme.



b. Structure d'un ovule.

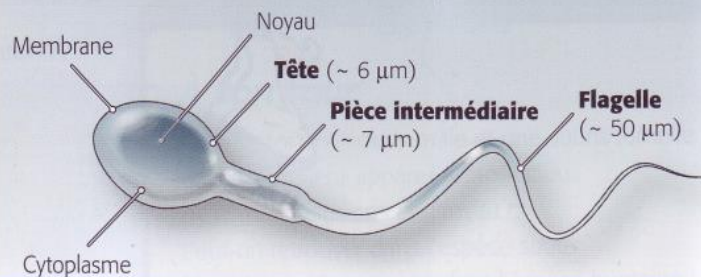
Document n°1 : Les caractéristiques d'un ovule.

Environ tous les mois, l'un des deux ovaires libère un ovule dans les trompes, c'est l'ovulation.

Une cellule bien particulière !

Chaque spermatozoïde est une cellule pour laquelle on peut distinguer trois parties :

- la tête, qui contient le noyau ;
- la pièce intermédiaire, qui fournit de l'énergie ;
- le flagelle, qui assure la mobilité.



Spermatozoïde : cellule reproductrice mâle.

Taille : 60 μm (**micromètre**).

Vitesse : 50 $\mu\text{m/s}$ (micromètre par seconde).

Survie : 4 à 5 jours dans l'appareil génital de la femme.

Le sperme est un liquide épais et blanchâtre composé de spermatozoïdes et de liquides *nourriciers*★ qui représentent 90 % du volume d'une éjaculation. Deux à cinq millilitres sont expulsés à chaque éjaculation, et un seul millilitre de sperme renferme près de 100 millions de spermatozoïdes !

Document n°2 : Les caractéristiques du sperme et des spermatozoïdes.

<u>Thème : Le corps humain et la santé</u>	Activité 3 : Comparaison des cellules reproductrices chez l'Homme	Compétences travaillées : <ul style="list-style-type: none"> - Lire et exploiter des données présentées sous différentes formes - Compléter un tableau de comparaison
Modalité de travail : en groupe		

	Cellule reproductrice de la femme	Cellule reproductrice de l'homme
Nom		
Forme		
Taille (diamètre ou longueur)		
Mobilité		
Lieu de fabrication		
Nombre de cellules au moment de l'émission		

	Cellule reproductrice de la femme	Cellule reproductrice de l'homme
Nom		
Forme		
Taille (diamètre ou longueur)		
Mobilité		
Lieu de fabrication		
Nombre de cellules au moment de l'émission		

	Cellule reproductrice de la femme	Cellule reproductrice de l'homme
Nom		
Forme		
Taille (diamètre ou longueur)		
Mobilité		
Lieu de fabrication		
Nombre de cellules au moment de l'émission		