

## L'appareil reproducteur féminin

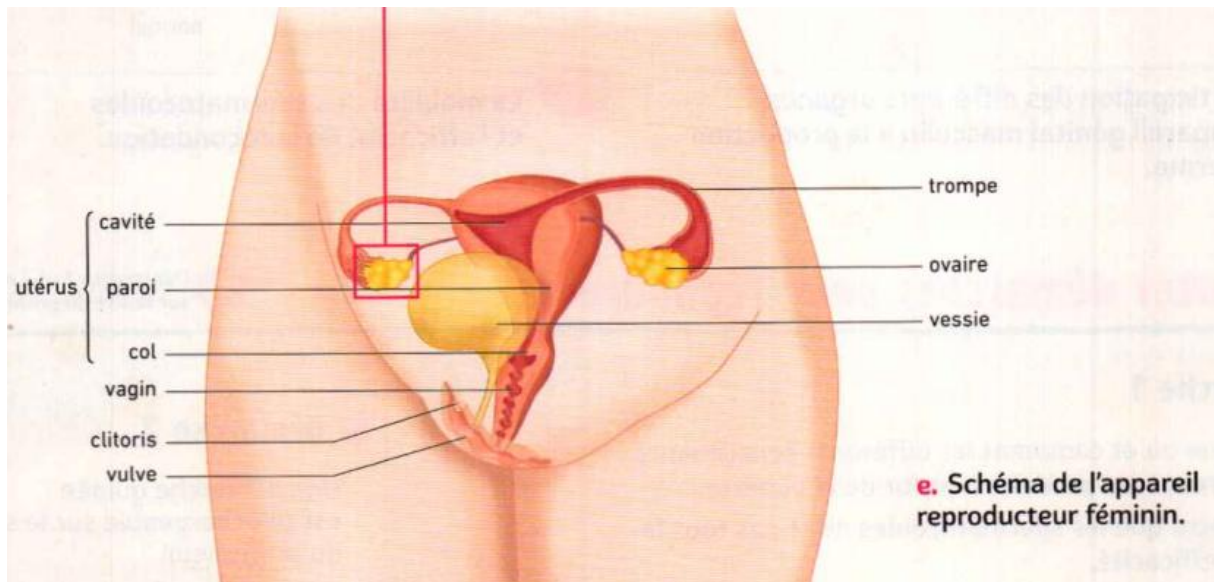
*À partir de la puberté, l'appareil reproducteur se met à fonctionner. Chez la femme, cela se traduit par les premières règles.*

Problématique : À quoi correspondent les règles ?

---

- 1) Quelles sont les différentes parties de l'utérus ?
  - 2) Durant quelle période de la vie d'une femme ont lieu les règles ?
  - 3) Indique ce qui est détruit durant les règles
  - 4) Indique ce qui est contenu dans ce qui est détruit
  - 5) Complète le texte à trous.
- 

Chez la **femme**, la **puberté** est marquée par des modifications de la silhouette, le développement de la pilosité et l'apparition des **règles**.

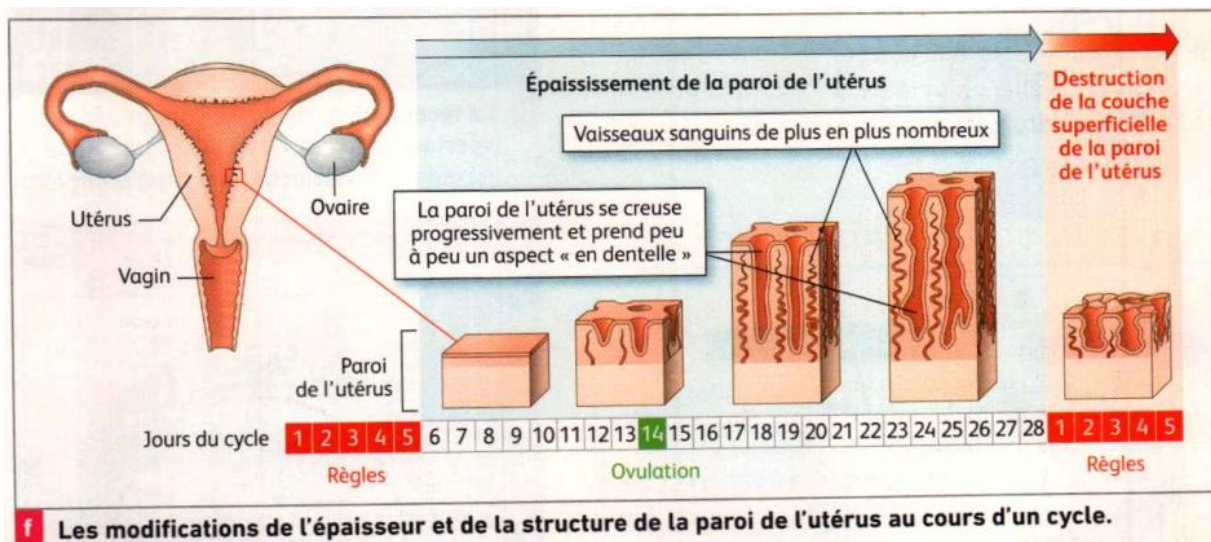
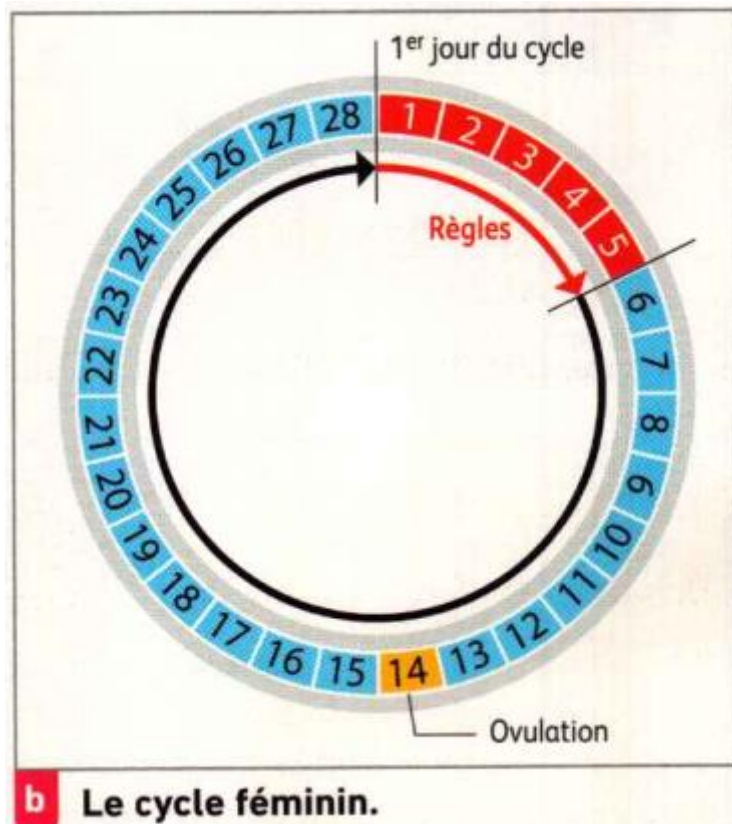


Contrairement à l'appareil reproducteur masculin, l'appareil reproducteur féminin fonctionne de façon cyclique : chaque mois environ, les mêmes événements se succèdent, toujours dans le même ordre.

Au moment de la **puberté**, les **cycles** sont souvent très irréguliers.

Ensuite, la durée d'un **cycle** reste plus ou moins constante (environ 28 jours), mais varie selon les **femmes**.

Les **règles** s'interrompent lorsque l'appareil reproducteur féminin s'arrête de fonctionner, au moment de la **ménopause**.



Les **règles** correspondent à la destruction d'une partie de .....  
 ..... . A l'intérieur on trouve de très nombreux .....  
 ..... dans lesquels circule le sang. L'ensemble sort du corps au  
 niveau de la **vulve** en passant par le .....  
 Les **règles** ont lieu à partir de la ..... , jusqu'à la .....