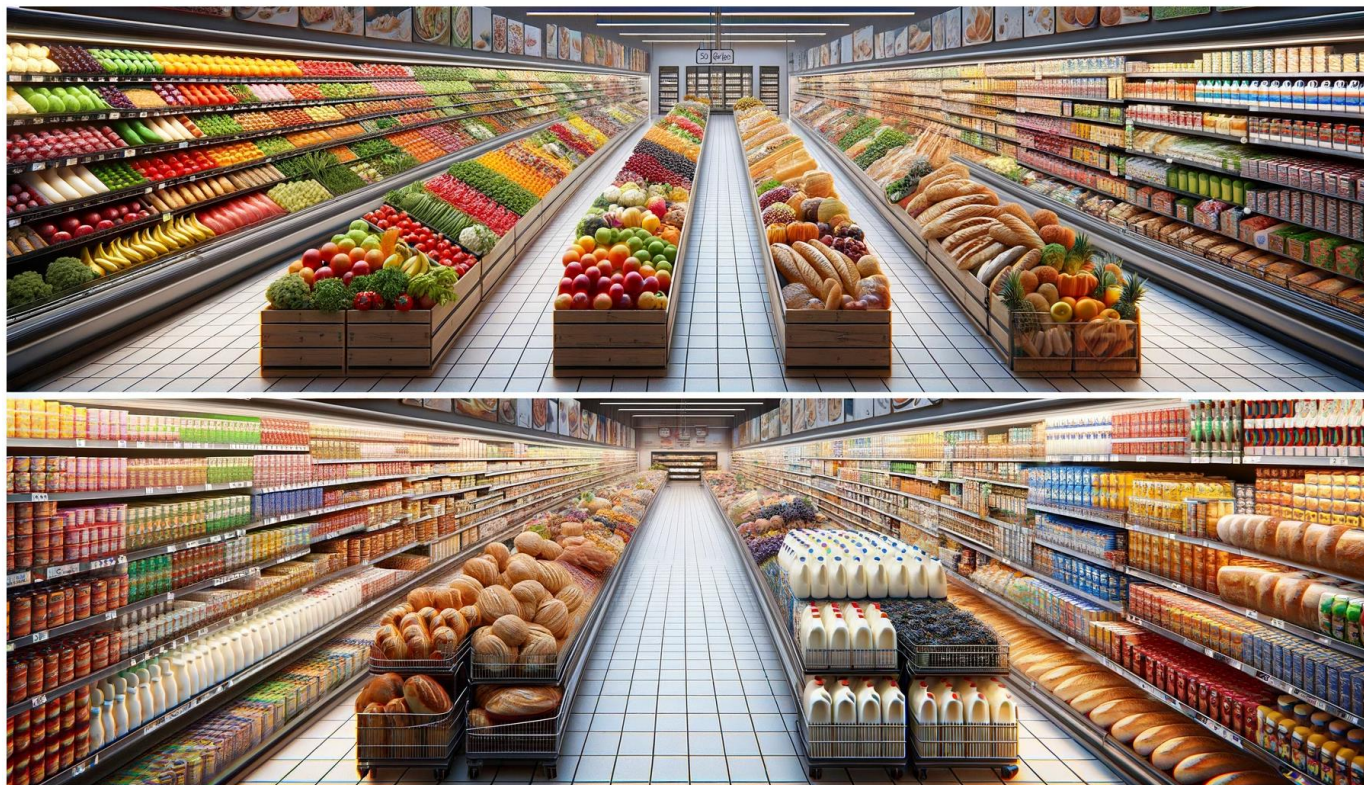


Séquence 4 : L’approvisionnement du rayon (suite)

Qui doit approvisionner un rayon de magasin ? Quand ? Comment ?



Objectifs		Autoévaluation	Compétences du socle commun (palier II)
Connaissances	Connaître les familles de produits		Compétences 1 et 3
	Repérer les secteurs de vente		
	Identifier le mobilier de vente		
	Réapprovisionner le rayon		
Savoir faire	Savoir se comporter et parler en public		Compétences 1, 3 et 4
	Pratiquer des activités en rapport avec le métier de Vendeur		Compétences 1 et 3
	Développer le vivre ensemble et l’acceptation des différences		Compétence 4
	Réaliser la caisse		Compétences 1, 3 et 4

Mise en situation

Vous réalisez votre stage au sein du magasin Carrefour situé dans le centre commercial « Ylang-Ylang » de Combani. C’est la deuxième semaine, votre tuteur vous demande de faire la mise en rayon et de faire le facing par la même occasion.

Séance 2 : Comprendre par qui et comment un rayon est approvisionné.

Objectifs :

- Connaître le vocabulaire de l'approvisionnement
- Connaître le secteur de vente

Activité 1 : Vocabulaire de l'approvisionnement

Document 1

La **mise en rayon** fait partie intégrante de l'activité commerciale des entreprises. Il s'agit d'un processus qui consiste à organiser les produits sur les étagères d'un point de vente, ainsi que leur présentation visuelle. L'objectif principal est de fournir une expérience d'achat positive aux clients et de promouvoir la marque et ses produits.

Pour faciliter la navigation des clients dans l'espace de vente, les produits doivent être clairement identifiés et classés par catégorie afin que les consommateurs puissent trouver rapidement ce qu'ils cherchent.






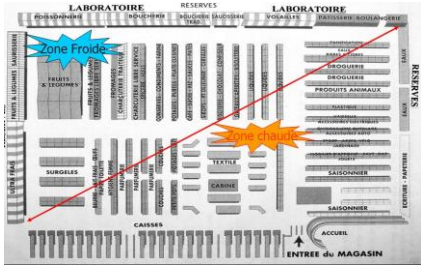
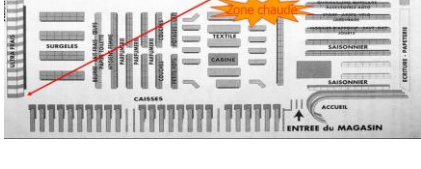
Approvisionner est le fait de chercher à acquérir, auprès de fournisseurs, des biens et services au bon moment et au meilleur coût en vue d'assurer la production et la livraison de ces produits ou services.

L'**approvisionnement** désigne l'opération logistique qui a pour but de fournir en matières premières ou en marchandises de manière générale un entrepôt, un centre logistique, une usine ou un magasin, afin d'assurer le bon développement de l'activité commerciale (production, distribution ou vente).

En marketing, le **linéaire** correspond à la longueur du rayon attribué à un produit ou à un ensemble de produits proposés en libre-service. C'est la grande distribution qui a inventé ce concept.

Source : <https://www.sumup.com/fr-fr/factures/termes-comptables>

A partir de la séance 1 et du document 1 ci-dessus, donner la définition de chacun des mots du tableau ci-dessous.

Mots	Définition	Image
<p>Approvisionnement (https://www.youtube.com/watch?v=_ZCelp2hIrY)</p>	<hr/> <hr/> <hr/> <hr/> <hr/> <hr/> <hr/> <hr/>	
<p>Employé en libre services https://www.youtube.com/watch?v=oPNI0AgPXRM https://www.youtube.com/watch?app=desktop&v=rtAOQvSRzV4</p>	<hr/> <hr/> <hr/> <hr/> <hr/> <hr/> <hr/> <hr/>	
<p>Linéaire</p>	<hr/> <hr/> <hr/> <hr/> <hr/> <hr/> <hr/> <hr/>	
<p>Zone chaude</p>	<hr/> <hr/> <hr/> <hr/> <hr/> <hr/> <hr/> <hr/>	
<p>Zone froide</p>	<hr/> <hr/> <hr/> <hr/> <hr/> <hr/> <hr/> <hr/>	

Activité 2 : Réapprovisionner le rayon

Document 2 : L’état des stocks du magasin.

Désignation (Nom du produits)	Quantité en stock	Quantité actuelle en rayon
Abricots au sirop boîte 4/4	120	20
Biscottes boîte de 450 g	60	24
Café paquet 250 g	48	6
Miel pot de 500 g	60	18
Spaghettis paquet 1 kg	120	28
Riz paquet 1kg	100	16
Sucre en poudre paquet 1 kg	300	12
Tomates concassées boîte ½	1200	344

Votre tuteur vous demande de réapprovisionner les rayons. Avant de vous rendre dans la réserve, indiquez les quantités actuelles en rayon à l’aide du **document 2**, et déterminez la quantité des produits manquants dans les rayons.

Désignation (Nom du produit)	Quantité rayon rempli	Quantité actuelle en rayon	Quantité manquant en rayon
Abricots au sirop boîte 4/4	48		
Biscottes boîte de 450 g	24		
Café moulu paquet de 250 g	12		
Miel - pot de 500 g	36		
Spaghettis paquet 1 kg	60		
Riz - paquet 1kg	48		
Sucre poudre paquet 1 kg	90		
Tomates concassées boîte 1/2	864		

Activité 3 : Repérer les secteurs de vente

Découper et coller les produits de l’annexe 1 dans les rayons correspondants dans le tableau ci-dessous.

LIQUIDE	EPICERIE SUCRE	EPICERIE SALE	HYGIENE

Bilan

Le magasin carrefour remplit ses _____ en rayon pour répondre aux besoins des clients. Et chaque produit a son propre _____.

On doit tenir compte de la D _____ L _____ de C _____.

On doit faire la _____ c'est-à-dire placer les produits _____ devant pour qu'ils soient _____ en premier.

Annexe 1 : Les produits à mettre en rayons